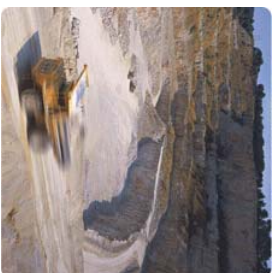
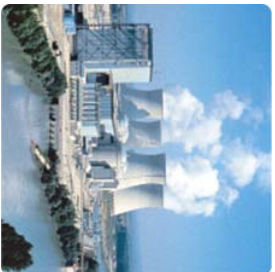
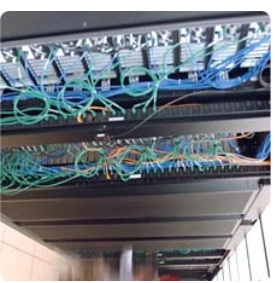
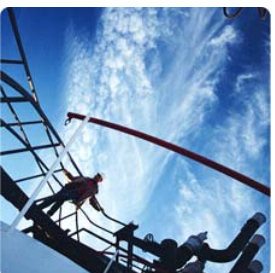


# CASINO LOT 5

## ARCHITECTURE MONITORING LE PRADET

Supplier Doc n°: ABE00016

Language: FR



Version	Etat State	Date	Rédigé par Written by	Vérifié par Checked by	Approuvé par Approved by
E	Tel Que construit	19 Août 2013	Michel GUILLET	Mathieu VERY	Fernand SOARES

## Tableau de mise à jour

[illegible]

Fichier/Title : ABE00016\_Le Pradet\_Architecture Monitoring\_revE\_TQC.vsd

	1	2	3	4	5	6	7	8	9	10
A	<div><div><div><div><div></div><div>E/S ANA ou TOR</div></div><div><div></div><div>RS485</div></div><div><div></div><div>RS232</div></div><div><div></div><div>Ethernet Cuivre</div></div><div><div></div><div>Ethernet optique</div></div></div><div><div>Ta 1</div><div>Température ambiante station météo</div></div><div><div>Ta 2</div><div>Seconde Température ambiante</div></div><div><div>Tm x</div><div>Températures modules</div></div><div><div>Gi 1</div><div>Capteur irradiance station météo</div></div><div><div>Gi 2/3</div><div>Autres Capteurs irradiance</div></div></div></div> <div><div>Configuration modbus RTU</div><div>Vitesse : 9600 Bauds</div><div>Parité: pair</div><div>Bit de stop :1</div><div>Pas de contrôle de flux</div><div>Les adresses sont en nombre décimal</div></div> <h1>COMMENTAIRES</h1> <div><div><div>1 – Pour respecter les recommandations Casino concernant les capteurs des tests de performance (raccordement sur des PTR différents), un de ces jeux de capteurs sera raccordé sur un PTR d’ombrières si nécessaire</div><div>2 – Les pièces d’adaptation pour la pose et le supportage des capteurs ne sont pas de notre fourniture</div><div>3 – Les adresses Mdbus Standards sont: S48: @1, PM810: @10, pm PM3250: @11 (@ 9 si second 3250), Sepam 10: @de 12 à 14, T20: @de 15 à 19, Varset: @20, Panneau affichage: @50, Station météo: @60</div><div>4 – Array Box (AB) et Boites de jonction (BJ) sont 2 termes équivalents.</div><div>5 – Le repérage des Array Box est fait de la manière suivante :<div><div>- sur les schémas d’architecture et dans l’application de supervision : <b>AB XX</b> avec XX le numéro d’Array Box.</div><div>On ne fait pas apparaître le numéro de PTR dans le repérage car des contraintes liées au software de développement de la supervision nous l’empêche.</div><div><b>Cependant, le numéro de PTR sera clairement visible sur chaque page de la supervision ; ainsi, aucune confusion d’Array Box ne sera possible.</b></div><div>- sur les schémas électriques et unifilaires : <b>ABN.XX</b> avec N le numéro de PTR et XX le numéro d’Array Box</div></div></div></div><div><div><div>Correspondance numéros Array Box</div><div><div>CalpinageMonitoring</div><div>Toiture</div><div><div>11</div><div>22</div><div>33</div><div>44</div><div>55</div><div>66</div></div><div>Ombrières</div><div><div>Omb 17</div><div>Omb 28</div><div>Omb 39</div><div>Omb 410</div></div></div></div></div></div> <div><div><div><div>C07.06.13Modif suite retour client Rajout Correspondance numéros Array Box</div><div>B24.04.13Bon pour approbation</div><div>A14.03.13Emission Originelle</div><div>Rev.DateModificationArch.Rev.DateModificationArch.</div></div><div>Commentaires</div><div>Casino le Pradet Architecture Monitoring</div><div><div>Schneider Electric</div></div><div><div>No Document / File No : ABE00016</div><div>Project : FR-7000166 Casino lot 5</div></div><div><div>Rev. E</div><div>Folio : Commentaires</div></div></div></div>									
B										
C										
D										



