

1 - INFORMATIONS GENERALES

Client : BBGR

Adresse :

Interlocuteurs : M. Jean-Louis VERGEOT

N° Commande :

N° tél. : 01 64 60 37 62

N° fax :

N° portable :

E-mail : vergeojl@bbgr.fr

Site d'intervention : Usine BBGR de Provins

Adresse :

Représentants du client : M. VERGEOT

N° tél. :

N° portable :

Schneider Electric CSE

Resp. de l'intervention : B. LE SOMMER

N° dossier/RT :

Dates d'intervention : Du 18/07/2017 au 20/07/2017

Désignation de l'équipement :

Versions des équipements en annexe.

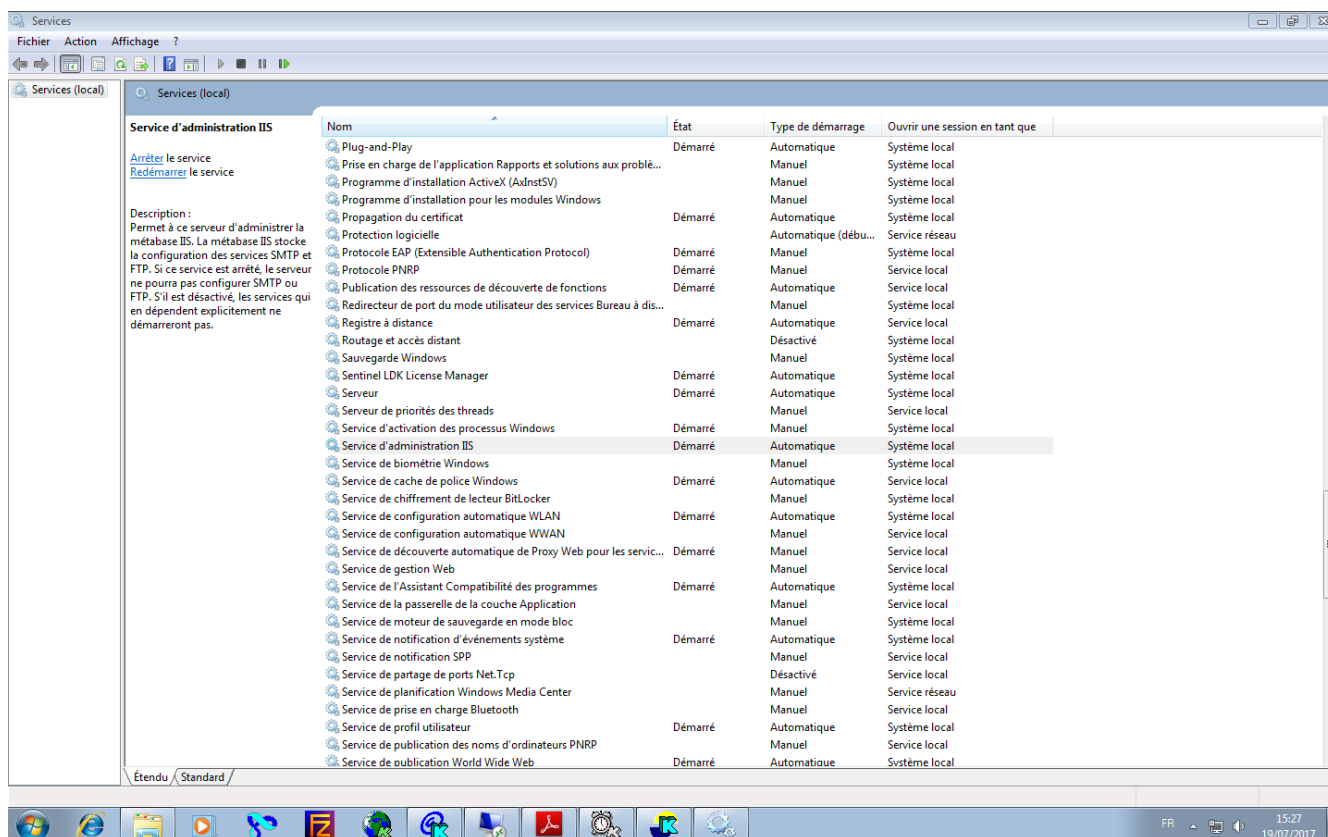
Sous-ensemble :

Version :

2 - OBSERVATIONS – PROBLEME IIS POUR ACTIVATION KERWEB

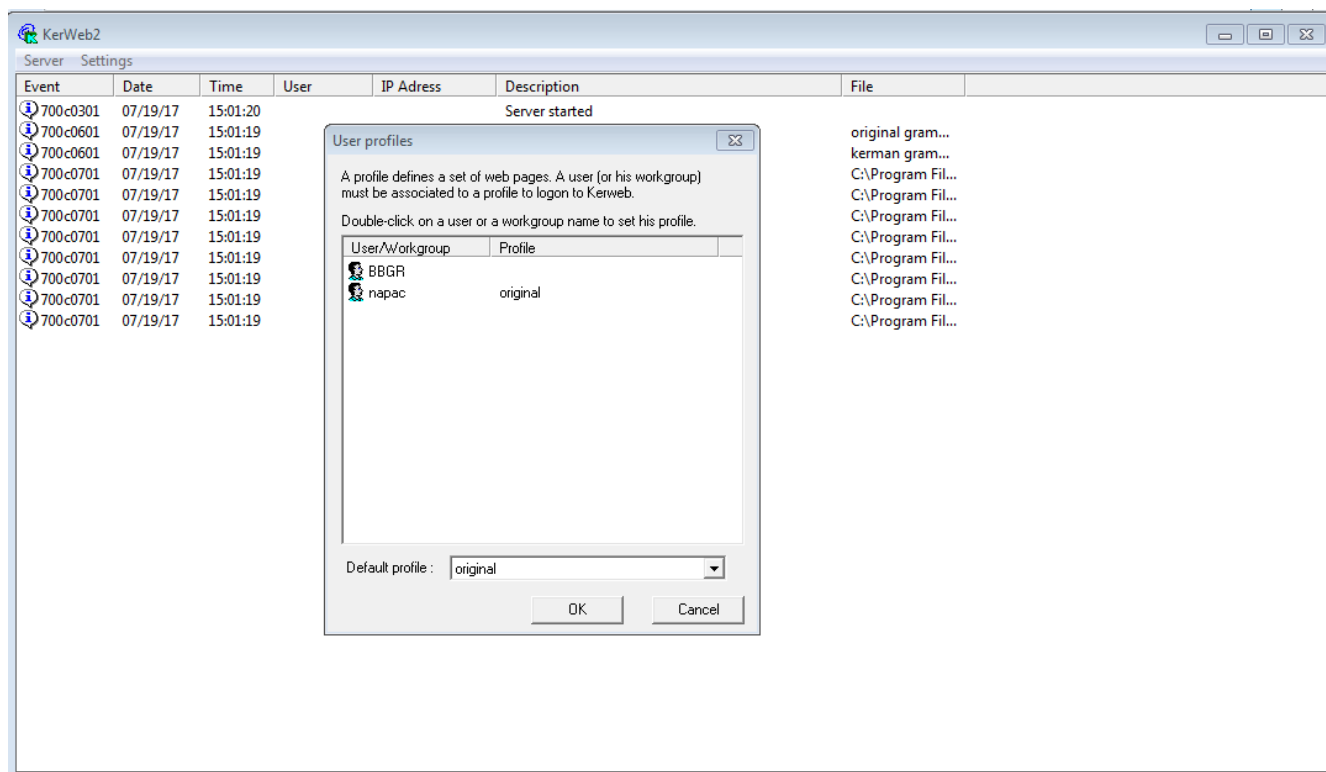
Activation services IIS :

Les services IIS n'étaient pas activés, je les ai activés (IIS7.0) en cochant tous les paramètres servant à l'exécution de KERWEB. Je vois bien le service d'administration IIS activé dans la liste des services.



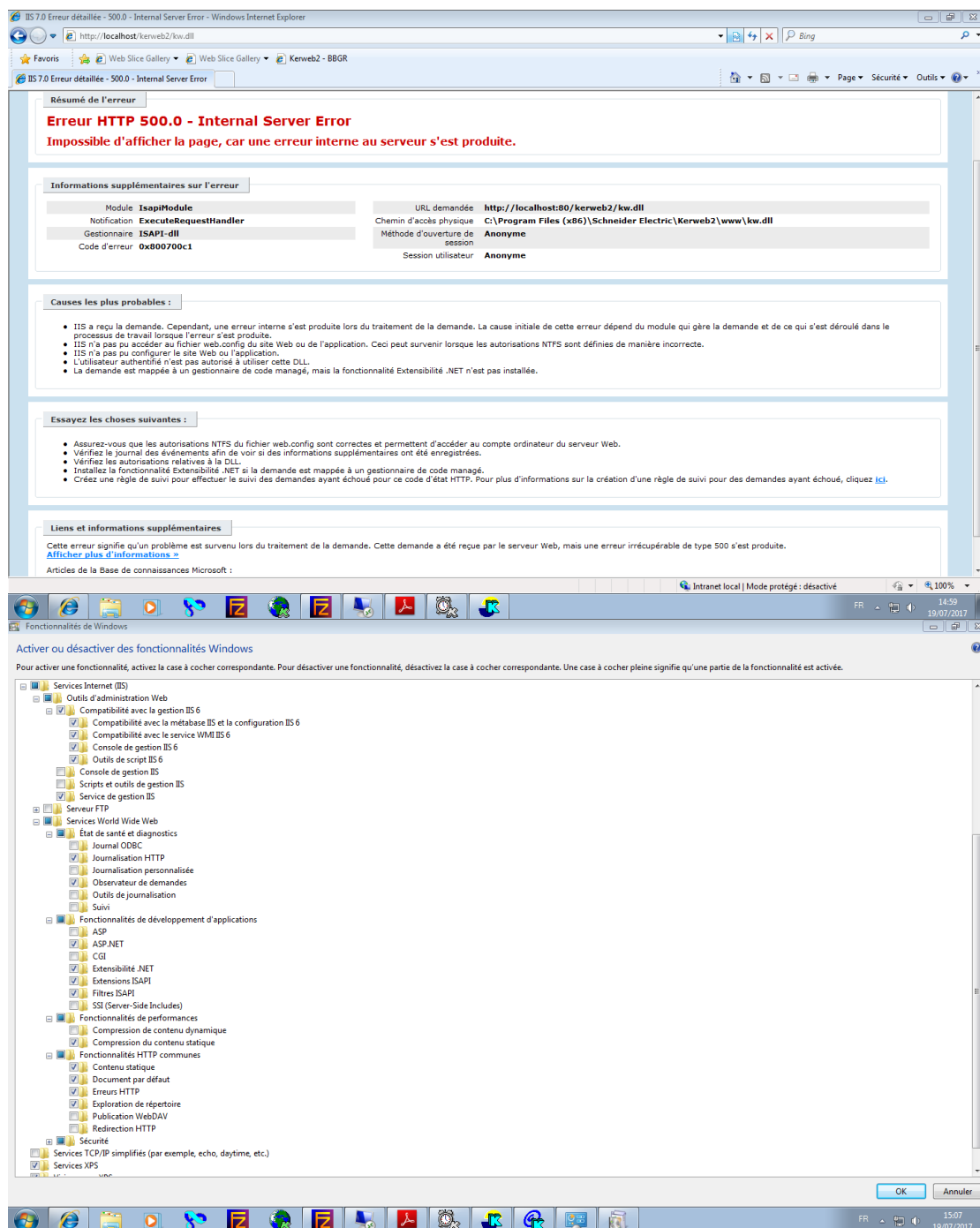
Lien KERWIN/KERWEB :

Une fois les services IIS activés, j'ai installé KERWEB. Je vois bien les deux users dans le menu PROFILES (BBGR, NAPAC). Le lien entre KERWEB et les bases SQL est donc fonctionnel.



Erreurs IIS :

J'ai rencontré l'erreur IIS 500 après avoir entré mes identifiants KERWEB. Selon le descriptif de l'erreur, cela est lié à la fonctionnalité ISAPI (cf. PJ). Cette fonctionnalité est pourtant bien activée dans les options de services IIS. Plusieurs désinstallations/réinstallations complètes de KERWEB puis des services IIS n'ont pas permis de résoudre le problème.



PS : Toutes les fonctionnalités des services IIS ont finalement été activées et sont activées au 20/07/2017.